



**G  CS**

// ИСТОРИЯ УСПЕХА

**ГК «ЦАРИЦЫНО»**

СКЛАД С НЕОГРАНИЧЕННЫМИ ВОЗМОЖНОСТЯМИ



20%

снижение себестоимости  
складских операций

## О ЗАКАЗЧИКЕ

ГК «Царицыно» – один из крупнейших промышленных холдингов мясоперерабатывающей промышленности, включающий в себя три современных предприятия, а также новый распределительный центр с общей площадью 18 000 кв. м и имеющий 5 500 паллето-мест.

## СИТУАЦИЯ

С развитием бизнеса ГК «Царицыно» решила заменить малоэффективные решения собственной разработки на современную информационную систему, которая смогла бы обеспечить надежную поддержку управления ключевыми бизнес-процессами распределительного центра с учетом специфики работы со скоропортящейся продукцией.

## РЕЗУЛЬТАТЫ РАБОТЫ С GMCS

- Увеличение пиковой отгрузки с 200 до 400 тонн ежедневно.
- Снижение себестоимости складских операций до 20%.
- Сокращение времени отгрузки заказов в 2 раза.
- Сокращение формирования месячного плана продаж с 7 до 3 дней.
- Сокращение складской площади для размещения.

## ПОЛНАЯ ПЕРЕЗАГРУЗКА

Распределительный центр ГК «Царицыно» – складской терминал европейского уровня, принадлежащий одному из ведущих производителей мясных и колбасных изделий в России и СНГ. На сегодняшний день ассортимент продукции «Царицыно» составляет более 700 наименований, ежедневно производится более 250 тонн продукции.

Распределительный центр предоставляет услуги ответственного хранения и обработки грузов в качестве 3PL-оператора, а также осуществляет планирование продаж и дистрибуцию готовой продукции.

На момент старта проекта на распределительном центре использовалась корпоративная информационная система собственной разработки. Данная система не обеспечивала полного и точного контроля всех этапов движения готовой продукции. Кроме того, с развитием бизнеса возросли требования к производительности операций по приемке, размещению и отгрузке готовой продукции на распределительный центр, соблюдению сроков хранения и отгрузки скоропортящейся продукции. Стало ясно, что динамика бизнес-процессов опережает возможности ИТ-службы заказчика по модификации программ собственной разработки.

Исходя из этого заказчик принял решение о внедрении промышленной ERP-системы, соответствующей масштабам бизнеса компании и в то же время не требующей серьезных временных и людских затрат на внедрение, сопровождение и дальнейшее развитие.

Ключевые цели проекта – уменьшение себестоимости складских операций за счет сокращения численности персонала и снижения потерь при хранении, оптимизация бизнес-процессов и возможность быстро реализовать необходимые доработки.



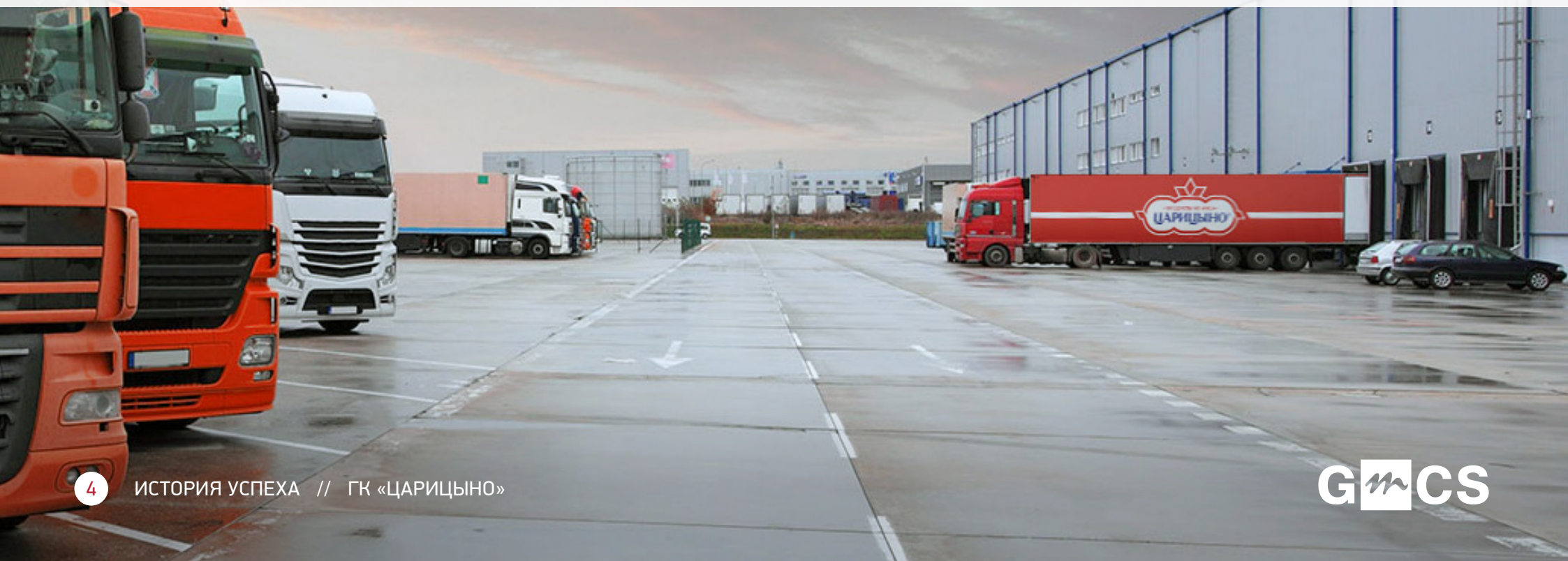
## В НЕСКОЛЬКО ЭТАПОВ

Проект был разбит на несколько этапов. Все работы были выполнены без приостановки операций в распределительном центре.

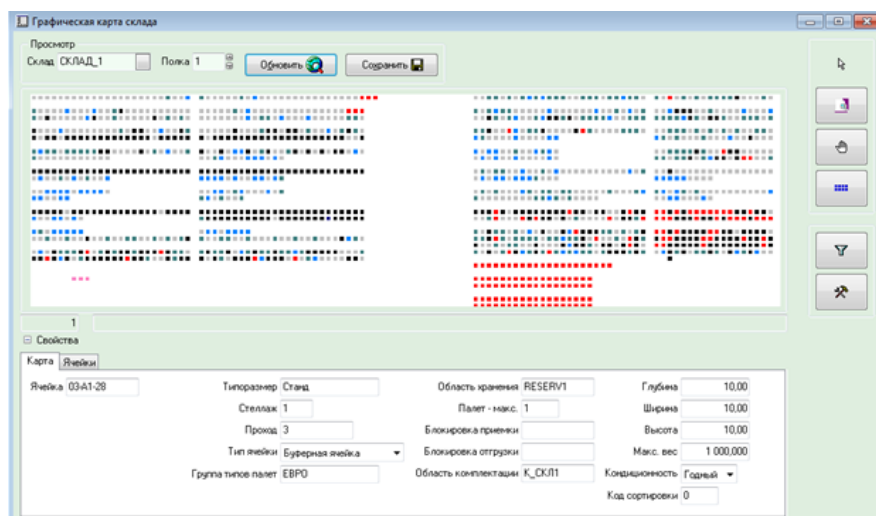
Ключевым решением первого этапа стал запуск логистического контура и корпоративной информационной системы одновременно с началом промышленной эксплуатации распределительного центра «Царицыно». Работы выполнены за шесть месяцев. В частности, была осуществлена глубокая проработка алгоритмов резервирования на складе для обеспечения отгрузки скоропортящейся готовой продукции по принципу FIFO (First-In-First-Out), с контролем остатка сроков хранения. Это позволило обеспечить высокую эффективность и прозрачность процедур управления ресурсами складского комплекса, улучшить обслуживание грузопотока (приложение 1).

На втором этапе была решена задача автоматизации работы складского комплекса с учетом методологии штрих-кодирования продукции и ее полного провешивания. Внедрены модули расчетов с клиентами, поставщиками, финансового контура, денежных средств, цепочек поставок, управления персоналом. Разработана система аналитической отчетности на основе OLAP средств Microsoft, развернуто корпоративное хранилище данных. Работы выполнены за 12 месяцев.

Из особенностей – реализован внутрикорпоративный стандарт приемки и отгрузки готовой продукции на основе отвесов, автоматизирован процесс возврата продукции от клиентов, настроен электронный документооборот между поставщиками «Царицыно», что позволило обеспечить контроль поставок в распределительный центр в момент завершения отгрузки у поставщика и ускорить приемку готовой продукции по штрих-кодам паллет.



## // ПРИЛОЖЕНИЕ 1 //



Графическая карта склада в Microsoft Dynamics AX

Интеграция Microsoft Dynamics AX с контрольно-кассовыми машинами позволила обеспечить оперативную выписку доверенностей и прием денежных средств от клиентов. Также была решена задача по оперативному отслеживанию дебиторской и кредиторской задолженности, обеспечена передача необходимых проводок по поставкам продукции из Microsoft Dynamics AX в бухгалтерскую систему «Царицыно».

В соответствии с логикой складского хранения и спецификой работы с весовым товаром обеспечена возможность ведения в системе учета естественной убыли при хранении и транспортировке, учета возвратов продукции от клиентов и возвратов поставщику, дополнительной маркировки продукции для сетевых клиентов.

Еще одним результатом этого этапа стал внедренный функционал для ведения маршрута поставок, с возможностью отслеживания движения товаров по маршрутам перевозки. Также появилась возможность ведения тарификации транспортных услуг, расчетов за арендованный транспорт, учета плановых и фактических транспортировок.

## НОВАЯ СИСТЕМА ПЛАНИРОВАНИЯ

Заказчик решил развернуть новую систему планирования, используя отдельную инсталляцию на основе Microsoft Dynamics AX. Данная часть работ была выполнена собственными силами ИТ-службы «Царицыно».

Использование новой системы планирования позволило в 2 раза ускорить процесс расчета отпускных цен при формировании заказов, а также сократить формирование месячного плана продаж с 7 до 3 дней. Кроме того, удалось сократить

складскую площадь, необходимую для размещения быстро-портящейся продукции вне ячеистого склада, на 50%, а также 10% сотрудников, обслуживающих эти процессы.

Из особенностей – разработан интерфейс к системе EDI, что позволило обеспечить автоматический прием электронных заявок на отгрузку готовой продукции от клиентов, с возможностью отправлять им электронные подтверждения о приеме заявок и отгрузке. Благодаря интеграции со сторонней системой мобильной торговли формирование заказов на отгрузку происходит автоматически, без участия специалистов в офисе центра.

## БЕЗ ПОТЕРЬ

В апреле 2013 года распределительный центр ГК «Царицыно» завершил работы по развитию систем управления на базе Microsoft Dynamics AX, что позволило достичь следующих результатов:

- Обеспечить хранение скоропортящейся готовой продукции без потерь.
- Упорядочить грузопотоки на складе и тем самым уменьшить себестоимость обработки готовой продукции на распределительном центре.
- Обеспечить отгрузку с гарантированным остатком срока хранения у клиента, принимать любые заказы клиентов без ограничения по количеству и номенклатуре, гарантировать формирование и отгрузку заказов, принятых за день до поставки («на завтра»), что является конкурентными преимуществами.

// КЛЮЧЕВЫЕ ПОКАЗАТЕЛИ //

ИСПОЛЬЗОВАНИЕ НОВОЙ СИСТЕМЫ ПЛАНИРОВАНИЯ ПОЗВОЛИЛО В 2 РАЗА УСКОРИТЬ ПРОЦЕСС РАСЧЕТА ОТПУСКНЫХ ЦЕН ПРИ ФОРМИРОВАНИИ ЗАКАЗОВ



© GMCS // ДЕКАБРЬ, 2013

## // ЦИТАТА //

### Д. О. ФЕДОРЕЦ, ЗАМЕСТИТЕЛЬ ДИРЕКТОРА ПО ИНФОРМАЦИОННЫМ ТЕХНОЛОГИЯМ «ФТД ЦАРИЦЫНО»:

«Использование единой платформы позволяет минимизировать риски в процессе эксплуатации, гибко развивать решения. В наших планах внедрение CRM-модуля, улучшение обратной связи с поставщиками и клиентами, а также обеспечение прямого получения заявок от клиентов через портал. На сегодняшний день у нас сформировался собственный центр компетенции на базе ИТ-подразделения, способный самостоятельно реализовывать сложные проекты. Но хочу сказать отдельное спасибо нашему партнеру, компании GMCS, которая на протяжении многих лет помогает нам с автоматизацией управления».

- Увеличить коэффициент загрузки транспортных средств и тем самым уменьшить себестоимость доставки готовой продукции.
- Достигнуть ритмичности работы производителей готовой продукции в рамках ГК «Царицыно», отказаться от хранения готовой продукции на их площадях и тем самым уменьшить себестоимость производства готовой продукции.
- Повысить мотивацию работы складского персонала.

## ПЛАНЫ НА БУДУЩЕЕ

Распределительный центр ГК «Царицыно» планирует дальнейшее наращивание возможностей существующих ИТ-систем по следующим направлениям:

- Настройка и запуск CRM-модуля в составе Microsoft Dynamics AX.
- Интеграция модуля расчетов с клиентами с порталом распределительного центра и организация на его основе приема заявок от клиентов.
- Интеграция учетных систем со сторонней системой электронного документооборота.
- Совершенствование механизма сопоставления возвратов готовой продукции от клиентов с данными отгрузки.

В частности, стратегическим направлением является перевод существующих систем в облачную инфраструктуру Microsoft.



## ОБЩАЯ ИНФОРМАЦИЯ

**GMCS** – один из лидеров в России в ИТ-сфере по внедрению бизнес-решений и разработке ПО. Проекты GMCS направлены на повышение эффективности бизнеса заказчиков. GMCS основана в 1997 г., компания имеет значительный опыт работы с крупнейшими предприятиями различных секторов экономики и стран мира. GMCS является партнером ведущих международных и российских вендоров (Microsoft, SAP, IBM, Qlik, River Logic, AnyLogic, Ferranti, «БОСС. Кадровые системы» и др.).

GMCS является разработчиком «Платформы ВерЭкс» – комплекса собственных решений для автоматизации бизнес-процессов. «Платформа ВерЭкс» включена в единый реестр отечественного ПО.

Головной офис GMCS расположен в Москве, филиалы в Санкт-Петербурге, Пензе, Перми и Казани.

### ЦЕНТРАЛЬНЫЙ ОФИС:

+7 (495) 737 99 91 // [INFO@GMCS.RU](mailto:INFO@GMCS.RU)

---

Более подробную информацию  
можно найти на сайте:

[WWW.GMCS.RU](http://WWW.GMCS.RU)